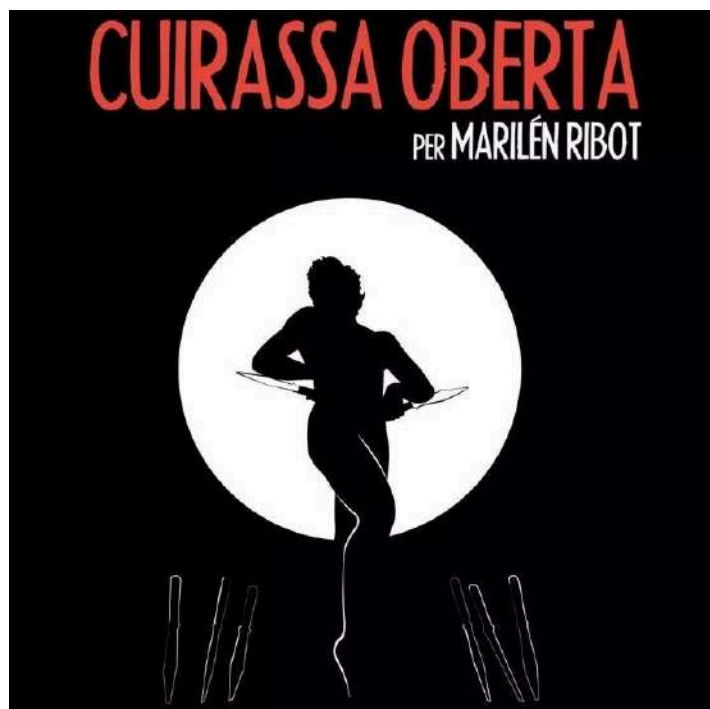


CUIRASSA OBERTA  
Cia Marilén Ribot



FITXA TÈCNICA

Aquesta fitxa tècnica és part integral del contracte, ha d'estar confirmada i signada juntament amb el contracte. Si teniu dificultats per satisfer les necessitats tècniques i/o d'acollida, estem aquí per ajudar-vos i trobar les millors solucions.

[www.ciamarilenribot.com](http://www.ciamarilenribot.com)

Per qualsevol consulta tècnica trucar a  
l'equip en gira: 4 persones

### Tècnics muntatge

- Matías Marré: +34 657 871 447 o
- Oriol Tomàs +34 660 088 042

Tècnics so - Abrahan Gomez +34 620 717 169 o  
Aaron Brish +34 601 166 825

Tècnica llums - Marina Collado: +34 678 246 415  
o Abrahan Gomez +34 620 717 169

Artista i directora - Marilén Ribot: +34 692 527 278

### Altres consultes:

Producció executiva - Marilén Ribot: +34 692 527 278

Distribució - Avelina Amigó: 679 686 619 i  
Cia. Marilén Ribot .

Espectacle de sala de circ emocional / Edat recomendada: a partir de 8-10 anys / Durada: 55min.

Muntatge: inici 1 dia abans de la funció, començant el muntatge a les 9h o 09:30h del matí.

Matí del dia de funció és faran queus i memòries i el capvespre assatjos i funció.

Previsió aproximada muntatge: Aprox. 8h

Desmuntatge: 3h

La companyia:

- equip artístic: 1 persona
- equip tècnic: 3 persones

Us fem arribar la fitxa tècnica ideal. No obstant tenim varies possibilitats d'adaptació, tant a nivell de mesures escèniques com d'alçada. Us demanem que ens envieu la fitxa tècnica i plànols de

l'espai per fer les adaptacions convenients. Si anam actualitzant rider de llums vos farem arribar el rider actualitzat per mail.

### Il.luminació : (veure plànol llums)

#### Material de llums que posa el teatre

22 PC de 1000 w amb portafiltres i viseres  
13 Retalls 25°/50° 1000 w amb portafiltres i 2 iris  
8 Par 64 cp 62 (del 5)  
9 Par 64 cp 61 (del 2)  
6 estructures de carrer  
48 canals de dimmer  
Taula de llums computeritzada (protocol DMX)  
5 barres electrificades a dintre escenari (alçada mínima 5 mts)  
Un pont de llum frontal  
Cablejat necessari  
Escala o Genie per a enfocar  
Màquina de partícules

(Mirar plànol llums)

#### Material de llums que posa la companyia

Filtres

## So :

### Material de so que posa el teatre :

PA suficient per a la sala i etapes  
1 Sub  
2 monitors i etapes  
Taula de so  
Cablejat necessari  
Una D.I.  
Cable Jack Jack  
Cable jack 10 m  
1 I.D. mono  
3 Chucos 10 mts i una tauleta per posar les regletes que porta la cia per a poder activar els electroimans desde les bambalines de l'escenari.

### Material de so que posa la companyia:

Cinta shaper o americana  
Bluetag  
Cinta aïllant  
Cinta de paper  
Micro de contacte  
2 Micros de superfície

### Efectes especials:

3 kabukis petits per instal·lació ganivets i 1 kabuki petals

## Fitxa Tècnica de Muntatge (veure plànol aeri)

Espai Escènic:

Mínim 7m. Llarg x 8m ample x 5m alt

Terra pla, llis i dur per el LINO.

L'espai recomenat és de:10m x10m x7m (si és més gran no és problema) perquè el lino limitaria el nostre espai escènic.

### PUNTS DE RIGGING

(mirant l'escenari desdel públic)

2 politges frontal dreta per el prisma estàtic, si l'escenari té 7 metres o més desapareix cap a d'alt i va a pinta.

2 politges frontal esquerra per el bust de maniqui. Va a barra.

1 KABUKI central per la caiguda de pètals. Va a barra.

1 politja central i una extra lateral que va directament al motor per al Prisma dinàmic, si l'espai és alt, desapareix cap a d'alt sino és posarà un altre punt per ventar-lo cap a la diagonal dreta de darrera.

Normalment aquestes politges van a pinta.

**IMPORTANT!** El prisma dinàmic a vegades serà necessari posar dues barres per delimitar l'espai del prisma i la seva seguretat, posa 2 barres da barra a barra amb grapes i ventarles fent que el cable del motor vagi centrat a les dues barres 1,30 interior i 1,50 barra que les

junta, les barres electrificades dels focos estaràn a 1,90 de separació.

El motor va a un costat de l'escenari i va enganxat amb anclatjes a terra o a paret de ciment, també hi ha altres opcions a veure segons l'espai. Pesos fets amb xocolatines o amb altres materials consistents de 250kg per a un punt i 350 kg per 2 punts. Aquests moviments de pes ho farà l'equip del teatre amb la supervisió del cap tècnic de la companyia. Necessitam que hi hagi enxufe trifàsic 380 neutre i terra de 16A o 32A.

L'accès peu pla amb un lloc per colocar unes rampes de ferro si fos necessari per poder accedir damunt l'escenari amb el motor que du rodetes. El motor pesa 100kg.

Una barra del teatre per a l'instal·lació de la plataforma amb els ganivets i els seus kabukis pertinents. Segons l'espai necessitam avançar-ho 2 metres cap endavant.

#### Espai Escènic : (veure plànol escenari amb escenografia i lino)

Òptim: 10 mts x 10 mts d'amplada i fondària,

Mínim 8mts x7mts

Càmera negra completa a la italiana

Linoleum Blanc

La companyia du un teló de fons de gasa.

Important: El Teatre o l'organització posa el Linolium de color blanc. Pels efectes de llum ens va millor que sigui de color blanc o gris sino n'hi ha de blanc. En cap cas posar moqueta davall el linolium si el terra és de fusta. Sino hi ha lino blanc pot ser color gris, tenir cinta de lino blanc si el lino és blanc i si és gris tenir a disposició cinta de lino grisa.

#### Personal necessari del teatre :

Necessitam ajuda per a la descàrrega/càrrega, muntatge i desmuntatge.

1 tècnic de llums per al muntatge.

1 tècnic de so i audiovisuals per al muntatge.

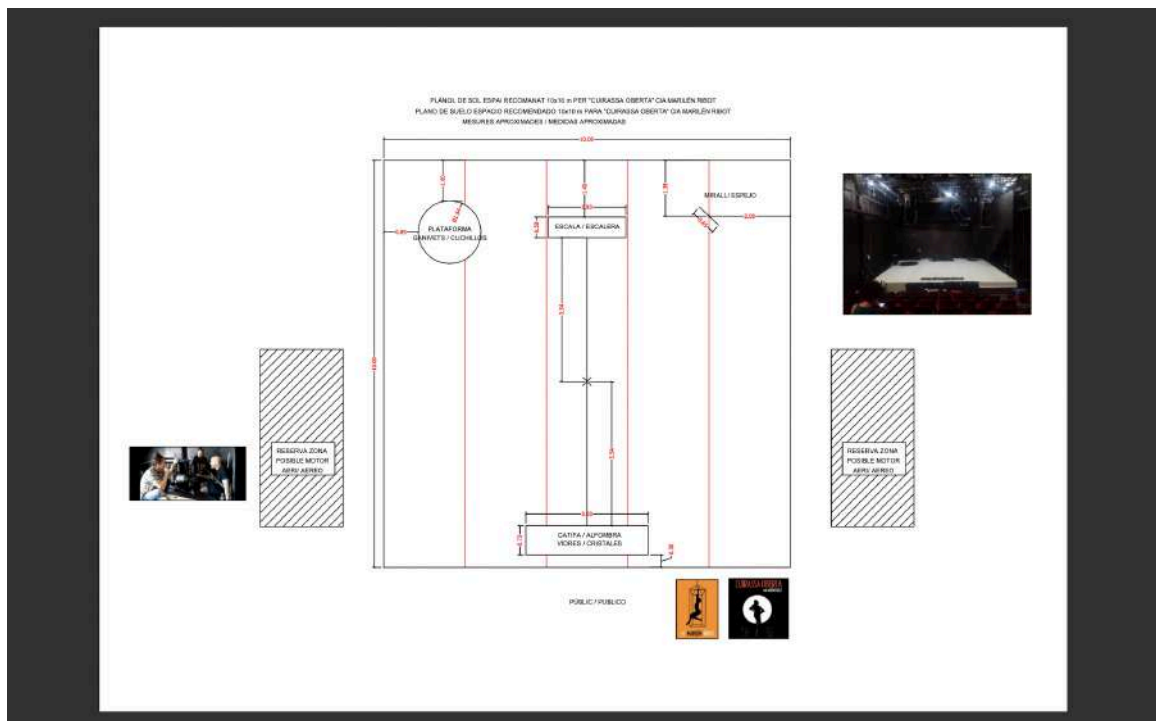
1 tècnic de maquinaria per al muntatge.

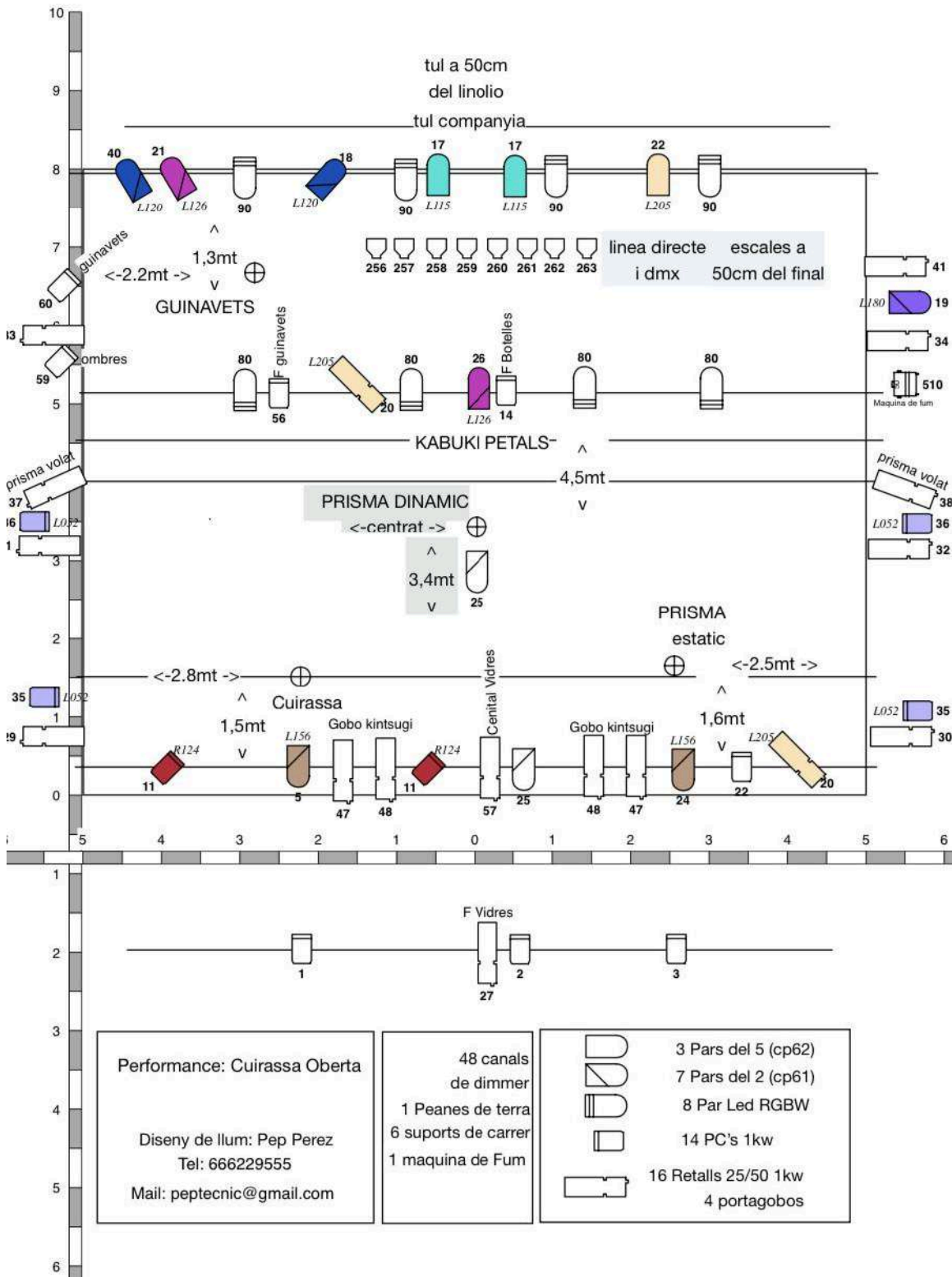
1 persona del teatre durant els assatjos i funció/ns.

Necessitam del Teatre: una aspiradora (per netejar la catifa)  
*Camerinos* amb miralls per a 4 persones amb aigua, fruita, fruits secs, WC i dutxa.

Si alguna d'aquestes necessitats no fos possible, poseu-vos en contacte amb el tècnic i/o la companyia per a poder solucionar-ho.

Gràcies.





Performance: Cuirassa Oberta

Diseny de llum: Pep Perez  
Tel: 666229555  
Mail: peptecnic@gmail.com

48 canals de dimmer

1 Peanes de terra

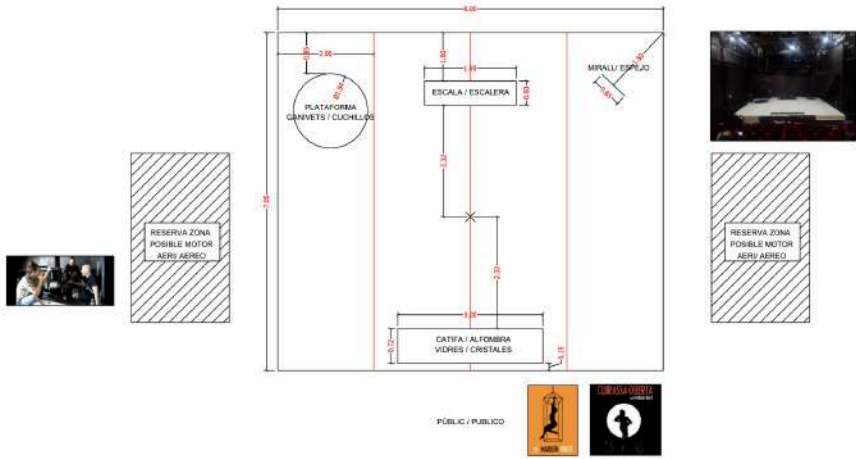
6 suports de carrer

1 maquina de Fum

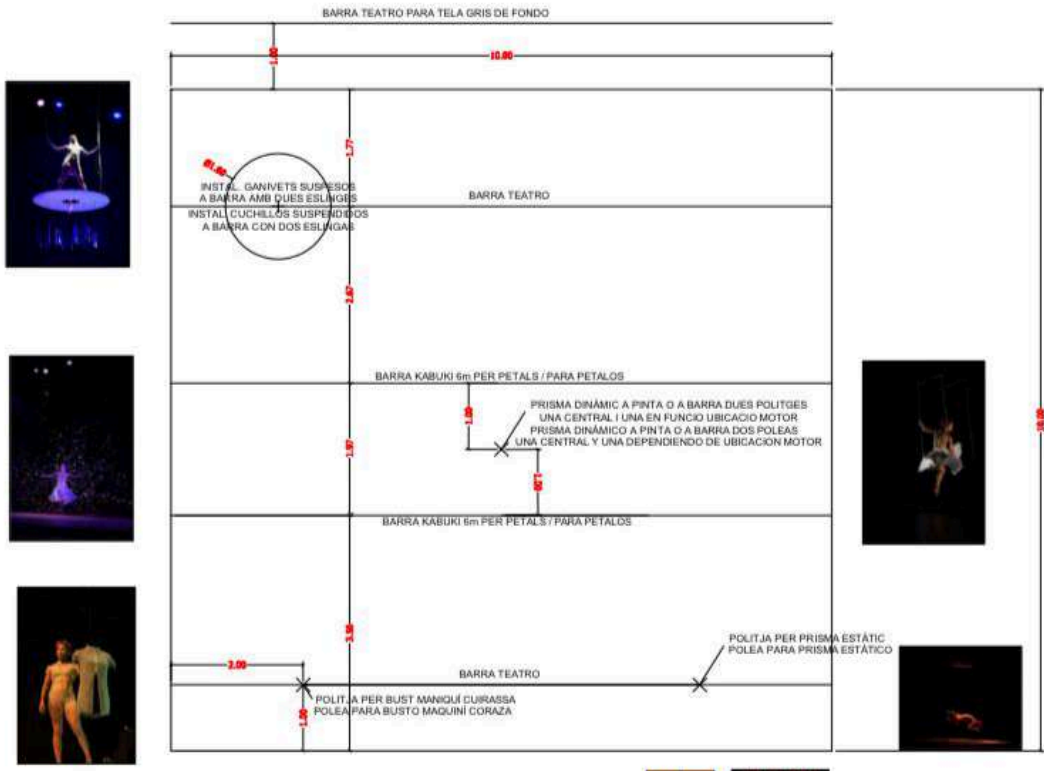
- 3 Pars del 5 (cp62)
- 7 Pars del 2 (cp61)
- 8 Par Led RGBW
- 14 PC's 1kw
- 16 Retalls 25/50 1kw
- 4 portagobos



PLÀNOL DE SOL ESPAI MÍNIM 8,7 m PER "CURVASSA OBERTA" GA MARILÉN RIBOT  
PLANO DE SUELO ESPACIO MÍNIMO 8,7 m PARA "CURVASSA OBERTA" GA MARILÉN RIBOT  
MESURES APROXIMADES / MEDIDAS APROXIMADAS



PLÀNOL DE SOSTRE ESPAI RECOMANAT 10x10 m PER "CURASSA OBERTA" CIA MARILÉN RIBOT  
 PLANO DE TECHO ESPACIO RECOMENDADO 10x10 m PARA "CURASSA OBERTA" CIA MARILÉN RIBOT  
 MESURES APROXIMADES / MEDIDAS APROXIMADAS



PÚBLIC / PUBLICO



